



Comune di  
Montalcino



Servizi ecologici integrati **Toscana**

# Riorganizzazione del servizio di raccolta rifiuti

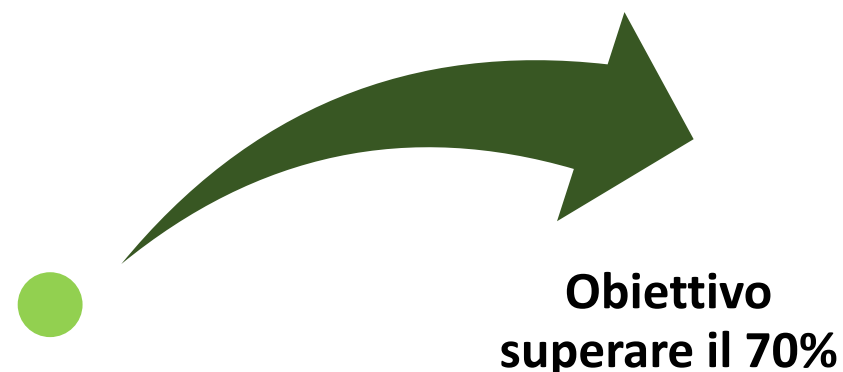
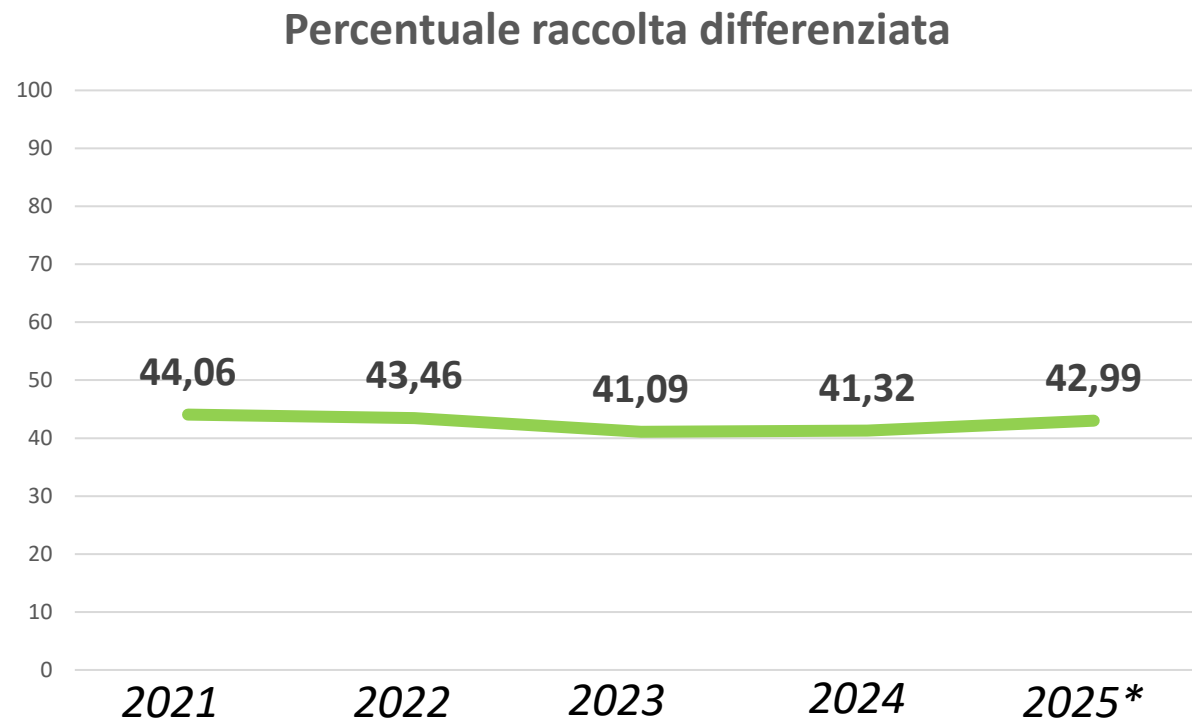
Gennaio 2026

L'Amministrazione Comunale di Montalcino, in collaborazione con l'Autorità di Ambito e il gestore Sei Toscana, ha avviato un percorso di **riorganizzazione del servizio di raccolta differenziata dei rifiuti solidi urbani**.

Il sistema di raccolta dei rifiuti è funzionale al raggiungimento di questi **obiettivi**:

- **AUMENTO QUALITA' DELLA RACCOLTA DIFFERENZIATA**
- **INCREMENTO DEI MATERIALI AVVIATI A RICICLO**
- **MIGLIORAMENTO DEL DECORO URBANO**
- **RAZIONALIZZAZIONE DEI SERVIZI SECONDO LA CONFORMAZIONE DEL TERRITORIO**

La percentuale di raccolta differenziata è stabile negli ultimi anni. Con la riorganizzazione si va ad introdurre piccoli cambiamenti con l'obiettivo di superare l'obiettivo del 70% e migliorare il decoro urbano, con attenzione soprattutto alla **qualità della raccolta**.



*\* Dato provvisorio aggiornato a novembre 2025 in attesa di certificazione ARRR (Agenzia Regionale Recupero Risorse)*

Le tipologie di materiale intercettate dalla raccolta stradale saranno:

**1 - VETRO**

NEW

**2 - MULTIMATERIALE LEGGERO** (plastica, lattine, barattolame, tetrapak)

NEW

**3 - ORGANICO**

**4 - CARTA E CARTONE**

**5 - INDIFFERENZIATO**

# PERCHÉ È IMPORTANTE LA RACCOLTA SEPARATA DEL VETRO

Il **vetro** è un materiale **molto prezioso** e **facilmente riciclabile** e la raccolta separata consente una **qualità superiore del materiale inviato a riciclo**.

Il riciclo del vetro, in sostituzione delle materie prime vergini, consente un **notevole risparmio di energia** oltre che l'**abbattimento delle emissioni di anidride carbonica in atmosfera**.

Grazie al vetro riciclato, ogni anno vengono prodotti in Italia circa **10 miliardi di contenitori** utili in innumerevoli aspetti della nostra vita quotidiana.



# LE NUOVE POSTAZIONI DI RACCOLTA STRADALE

A partire dalla metà del mese di gennaio verranno installate le **nuove postazioni di raccolta ad accesso controllato**. I nuovi contenitori sono caratterizzati da una migliore modalità di conferimento, un elevato standard qualitativo e da un design moderno, anche al fine di migliorare il decoro.





Tutti i nuovi contenitori sono dotati di apertura elettronica:

**Per l'apertura basta premere il pedale (oppure utilizzare la maniglia sullo sportello).**

**Nella fase iniziale non è necessaria la 6Card!**

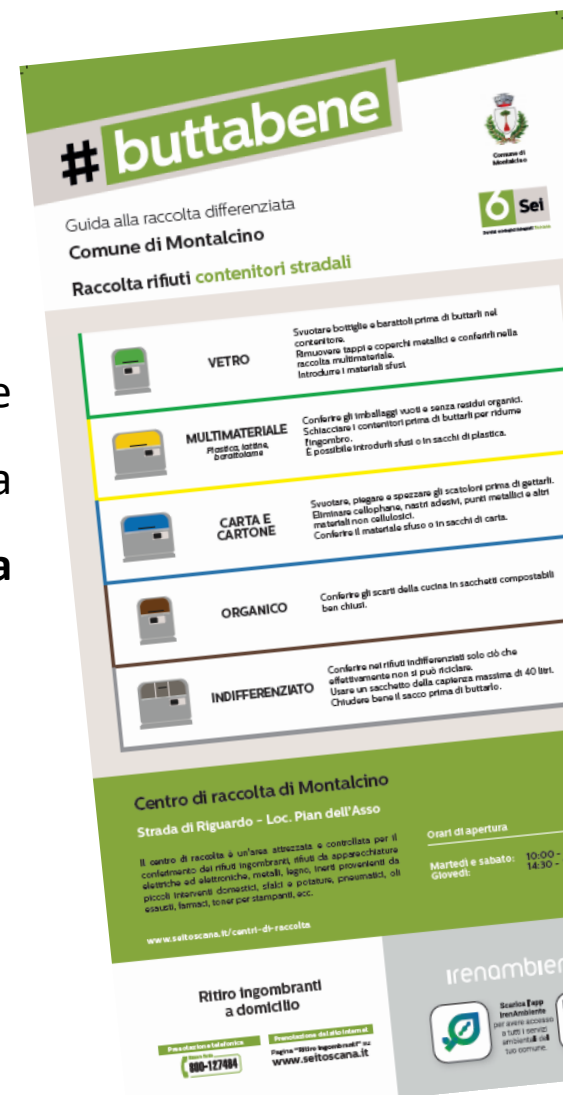
Area elettronica  
del contenitore  
e istruzioni



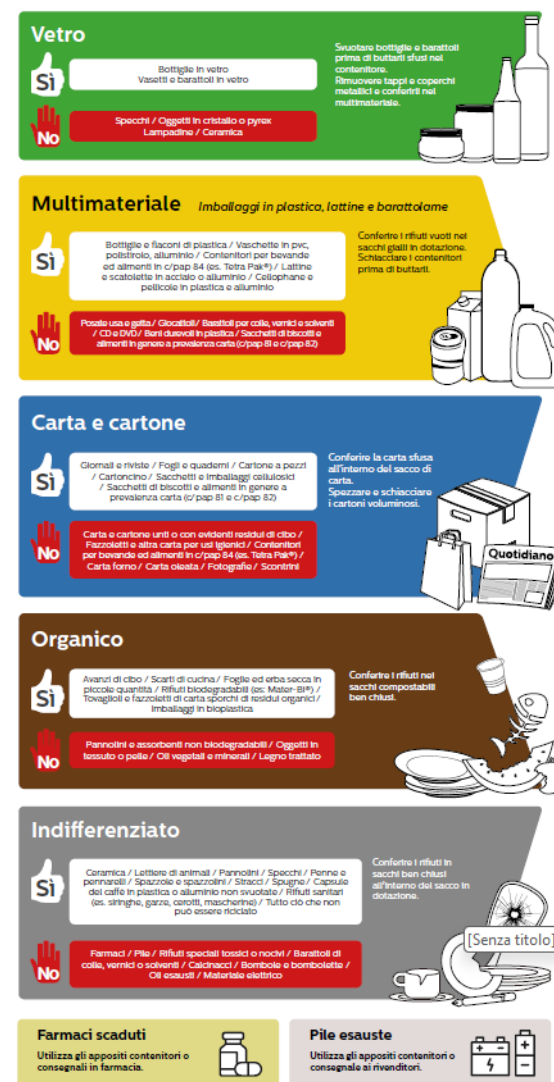
# IL MATERIALE INFORMATIVO

A tutti i cittadini interessati dal servizio di raccolta stradale è stato inviato a casa il pieghevole informativo sul nuovo servizio con la **guida per una corretta raccolta differenziata**.

In caso di dubbi sul conferimento dei rifiuti è possibile consultare anche il sito di Sei Toscana <https://seitoscana.it/raccolta-differenziata> o utilizzare la nuova App Iren Ambiente.



Servizi ecologici integrati Toscana







## Contenitore sportello verde - VETRO -

- Introdurre gli imballaggi **sfusi** (no sacchi di plastica) e **vuoti**
- Introdurre solamente **bottiglie, vasetti, barattoli** in vetro senza impurità e rimuovi tappi e coperchi
- Fare attenzione a non conferire oggetti in cristallo, pyrex, specchi, terracotta o ceramica



## Contenitore sportello giallo - MULTIMATERIALE LEGGERO (plastica, lattine, barattolame, Tetrapak) -

- Introdurre gli **imballaggi vuoti** senza residui organici
- È possibile inserire gli imballaggi sia **sfusi** che in sacchi
- Schiacciare gli imballaggi per **ridurne il volume**
- Il **Tetra Pak** (es. il cartone del latte o succo) si raccoglie con il multimateriale. Schiacciarlo prima di buttarlo
- **Non conferire il vetro**



## Contenitore sportello marrone - ORGANICO -

- Utilizzare **sacchetti compostabili ben chiusi**
- Tutti i materiali **compostabili** (shoppers, stoviglie, imballaggi, etc.) possono essere gettati nell'organico insieme ai residui di cibo
- Gettare le ceneri del camino solo quando si sono raffreddate (dopo almeno 48 ore)
- Non gettare nel contenitore sfalci e potature ma servirsi del centro di raccolta oppure del ritiro a domicilio (servizio in fase di attivazione)





## Contenitore sportello azzurro - CARTA E CARTONE -

- **Piegare e schiacciare** i cartoni per ridurre l'ingombro
- Conferire il materiale **sfuso** (o in sacchi di carta)
- Togliere il cellophane dalle riviste ed eliminare nastri adesivi e altri **materiali non cellulosici**.
- Conferire solo **carta e cartone puliti** (no carta unta, sporca o contaminata da sostanze estranee)



## Contenitore sportello grigio - INDIFFERENZIATO (rifiuti non riciclabili) -

- Conferire i rifiuti in **sacchi ben chiusi**.
- Non inserire sacchi più grandi della bocca di apertura (**40 lt.**)
- Non inserire **rifiuti speciali**, tossici o pericolosi
- Conferisci all'interno solo ciò che effettivamente **non si può riciclare**



# I NUOVI CONTENITORI - Istruzioni per l'uso

1



2



3



Nei centri storici delle località di:

- **CASTELNUOVO DELL'ABATE**
- **SANT'ANGELO IN COLLE**
- **MONTISI**
- **LUCIGNANO D'ASSO**
- **MONTERONGRIFOLI**
- **SAN GIOVANNI D'ASSO**

saranno installate anche postazioni più piccole con mascherature



Nel Centro Storico di Montalcino resterà attivo il servizio di raccolta domiciliare "porta a porta".

Il sistema porta a porta consiste nella separazione delle diverse tipologie di rifiuto che sono raccolte a domicilio dagli operatori del gestore Sei Toscana secondo giorni e orari stabiliti.

**Il nuovo servizio sarà attivo da**

**LUNEDI' 23 FEBBRAIO**



**ATTENZIONE:** FINO ALLA NUOVA ATTIVAZIONE SEGUIRE IL CALENDARIO ATTUALMENTE IN VIGORE

# LA RACCOLTA PORTA A PORTA - La dotazione



Servizi ecologici integrati Toscana

A ogni utenza viene consegnato il **kit per la raccolta dei rifiuti**. Nel kit sono compresi:

- **Sacchi gialli** per la raccolta del multimateriale leggero
- **Sacchi di carta** per la raccolta della carta e del cartone
- **Sacchi bianchi** per la raccolta dell'organico
- **Sacchi grigi** per la raccolta del rifiuto non riciclabile (indifferenziato)
- Il **calendario** dove sono indicati giorni e orari per esporre i rifiuti, la **guida #buttabene** per una corretta raccolta differenziata e indicazioni su ulteriori servizi

**#buttabene**  
Guida alla Raccolta Differenziata  
Comune di Montalcino  
Raccolta rifiuti porta a porta  
Esporre i rifiuti dalle ore 7:00 alle 8:30

	lunedì	martedì	mercoledì	giovedì	venerdì	sabato
<b>CARTA E CARTONE</b> Sacco di carta						
<b>MULTIMATERIALE</b> Sacco giallo						
<b>ORGANICO</b> Sacco bianco						
<b>INDIFFERENZIATO</b> Sacco grigio						

**Centro di raccolta di Montalcino**  
Strada di Riguardo - Loc. Pian dell'Asso  
Orari di apertura:  
Martedì e sabato: 10:00 - 12:30  
Giovedì: 14:30 - 16:30  
www.settoscana.it/centri-di-raccolta

**Ritiro Ingombranti a domicilio**  
Prenotazione del ritiro:  
800-127404  
Pagina "Ritiro ingombranti" su www.settoscana.it

**Vetro**  
Si: Bottiglie in vetro  
No: Specchi / Oggetti in cristallo o pyrex / Lampadine / Ceramica

**Multimateriale**  
Si: Bottiglie e flaconi di plastica / Vasetto in PVC / Contenitori per bevande ad almeno 1 litro / CD e DVD / Borse di plastica / Imballaggi in plastica / Polistirolo in plastica e alluminio  
No: Pirelli e pneumatici / Gomme / Pneumatici per camion / Pneumatici per trattori / Pneumatici per moto / Pneumatici per ciclomotori / Pneumatici per scooter / Pneumatici per moto / Pneumatici per scooter / Pneumatici per moto / Pneumatici per scooter

**Carta e cartone**  
Si: Giornali e riviste / Fogli e quaderni / Cartoni a pezzi / Cartoncini / Sacchetti e imballaggi collaudati / Sacchetti di biscotti e alimenti in genere a prevalenza carta (cappi 80 e c/pap 80)  
No: Carta e cartone uniti o con residui di cibo / Pannelli e altri carta per uso igienico (teli, tovaglioli, tovaglioli) / Carta forno / Carta oleata / Fotografici / Scatole

**Organico**  
Si: Avanzi di cibo / Scarti di cucina / Foglie ed erba secca in piccole quantità / Rifiuti biodegradabili (es. Mater-Bio) / Togliattoli e fazzoletti di carta sporchia di residui organici / Imballaggi in bioplastica  
No: Pannolini e assorbenti non biodegradabili / Oggetti in tessuto o pelle / Oli vegetali e minerali / Legno trattato

**Indifferenziato**  
Si: Ceramica / Lattine di saponi / Pannolini / Specchi / Pirelli e pneumatici / Spazzole e spazzoletti / Stracci / Segnapagina / Cuscinetti (es. siringhe, girni, cerniere, mazzette) / Tutto ciò che non può essere riciclato  
No: Farmaci / Pile / Rifiuti speciali (acciaio, nichel, nichel, nichel) / Rifiuti di colli, servizi di igiene / Calcinacci / Bombole e bombole / Oli esausti / Materiali elettrici

**Farmaci scaduti**  
Utilizza gli appositi contenitori o consegnali in farmacia.

**Pile esauste**  
Utilizza gli appositi contenitori o consegnali ai rivenditori.



I cittadini che hanno ricevuto la comunicazione (Centro Storico) dovranno ritirare i sacchi e il materiale informativo presso il **punto di consegna attivo dal 6 al 22 febbraio**:

**Biblioteca comunale** in P.zza Cavour

- Tutti i **venerdì** dalle 9.00 alle 13 e dalle 14.30 alle 18.30
- Tutti i **sabati** dalle 9.00 alle 13 e dalle 14.30 alle 18.30
- Tutte le **domeniche** dalle 9.00 alle 13.00
- Tutti i **lunedì** dalle 9.00 alle 13.00
- Tutti i **mercoledì** dalle 14.30 alle 18.30

Per il ritiro è necessario presentare il **codice contribuente** (o il codice fiscale dell'intestatario della bolletta rifiuti) e un documento di identità. Se l'utente non può presentarsi personalmente, può incaricare una persona di fiducia con una **delega scritta**.



# LA RACCOLTA PORTA A PORTA - Il calendario dei ritiri

Con il kit i cittadini riceveranno anche il relativo **calendario di ritiro porta a porta** dei rifiuti.

## CALENDARIO ATTIVO DAL 23 FEBBRAIO Zona Centro storico

I rifiuti devono essere esposti **dalle ore 7.00 alle ore 8.30** davanti alla propria abitazione **su suolo pubblico**, in un punto ben visibile e senza arrecare disagio a terzi

Il **vetro** si raccoglie sfuso nei contenitori dedicati posizionati nel centro storico oppure nei contenitori stradali con apertura verde



	lunedì	martedì	mercoledì	giovedì	venerdì	sabato
<b>CARTA E CARTONE</b> Sacco di carta						
<b>MULTIMATERIALE</b> Sacco giallo						
<b>ORGANICO</b> Sacco bianco						 * Ritiro estivo
<b>INDIFFERENZIATO</b> Sacco grigio						

## **Pannolini e presidi medico sanitari si conferiscono nei rifiuti indifferenziati**

La famiglie residenti con **bambini, anziani e persone non autosufficienti** che ne abbiano bisogno, possono fare richiesta del **servizio di raccolta pannolini, pannoloni e traverse**.

Viene **attivato su richiesta** sia al momento del ritiro dei sacchi o, successivamente, compilando l'apposito modulo presente sul sito di Sei Toscana

<https://seitoscana.it/comuni/montalcino/raccolta-rifiuti>

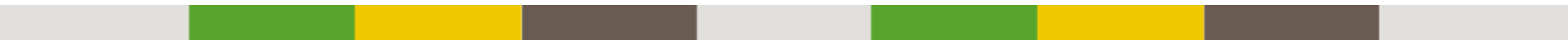
Per maggiori informazioni è possibile contattare il **Numero Verde 800.127484**

o scrivere una mail a **[attivazioni.montalcino@seitoscana.it](mailto:attivazioni.montalcino@seitoscana.it)**



**#buttabene**

UNA RACCOLTA DIFFERENZIATA DI QUALITÀ AIUTA IL RICICLO!





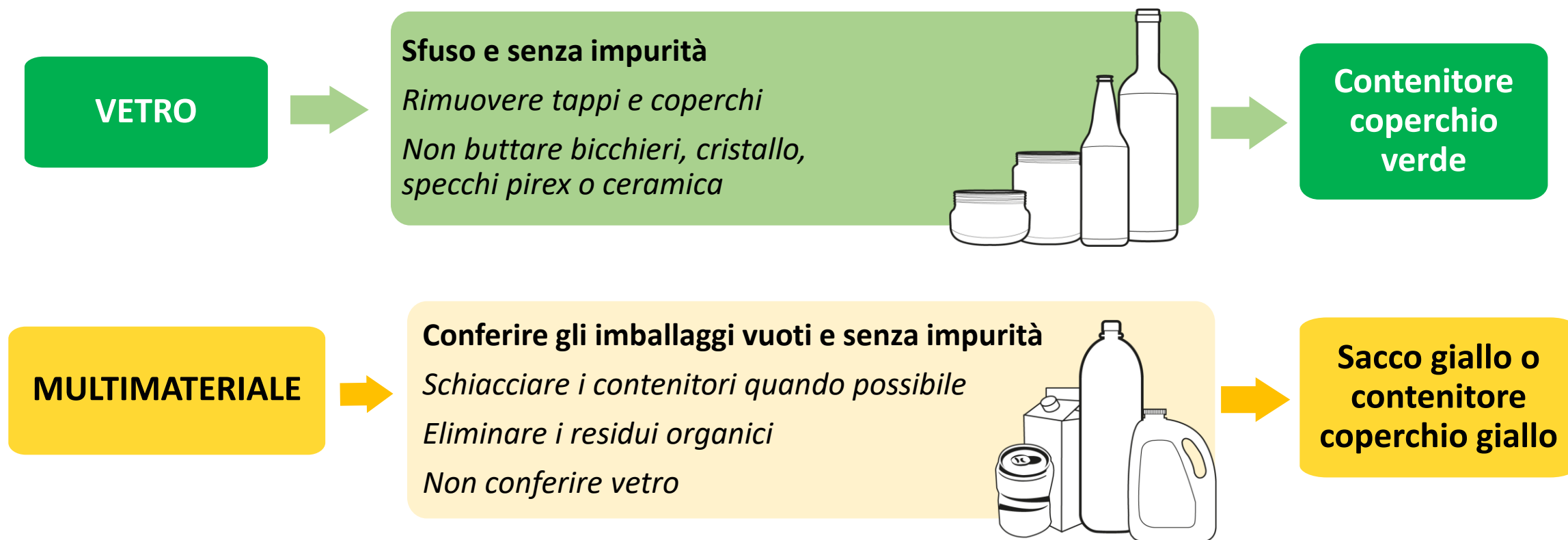
#BUTTA  
BENE

## La qualità della raccolta differenziata è importante!

Gli obiettivi da perseguire riguardano la quantità di materiali inviati a riciclo (ovvero la quantità raccolta al netto degli scarti) quindi è fondamentale che i materiali che arrivano agli impianti siano il più possibile "puliti" e privi di impurità. Questo consente una **migliore filiera del riciclo** oltre che **minori costi ambientali ed economici**.

# LA RACCOLTA PORTA A PORTA – COME CONFERIRE I RIFIUTI 1/2

La riorganizzazione prevede una novità sul conferimento degli imballaggi in **vetro** (bottiglie e vasetti), che con il nuovo sistema devono essere raccolti separatamente dagli imballaggi leggeri in **plastica, alluminio e tetrapak**.





# LA RACCOLTA PORTA A PORTA – COME CONFERIRE I RIFIUTI 2/2

## CARTA E CARTONE

### Materiale sfuso all'interno di sacchi di carta

*No carta unta e con evidenti residui organici  
Rimuovere tutti i materiali non cellulosici  
(nastri adesivi, pellicole, fascette di plastica, etc).  
Piegare e impilare gli scatoloni di cartone*



**Sacco di carta  
o contenitore  
coperchio blu**

## ORGANICO

**Raccogliere gli avanzi di cibo in sacchetti compostabili  
ben chiusi (no potature)**

*È possibile conferire anche tutti i materiali  
compostabili (shopper, stoviglie, etc.) e in bioplastica  
Attendere che le ceneri del camino siano fredde*



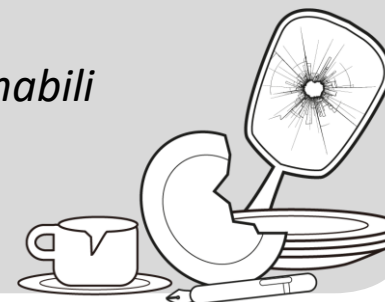
**Sacco bianco  
o contenitore  
coperchio  
marrone**

## INDIFFERENZIATO (non riciclabile)

**Raccogliere l'indifferenziato in sacchi ben chiusi della  
capienza massima di 40 lt**

*Non inserire rifiuti speciali, tossici, infiammabili  
o pericolosi*

*Se si fa una buona raccolta differenziata,  
il non riciclabile sarà una parte residuale*



**Sacco grigio o  
contenitore  
coperchio  
grigio**

**Il Centro di raccolta di Montalcino si trova in Strada di Riguardo in località Pian dell'Asso**

## Orari di apertura

**Martedì e sabato:** 10:00 - 12:30  
**Giovedì:** 14:30 - 16:30

Si possono conferire, per esempio, rifiuti ingombranti, rifiuti da apparecchiature elettriche ed elettroniche, toner per stampanti, batterie, farmaci, oli esausti, sfalci e potature ecc.

Per il dettaglio sui rifiuti conferibili consultare la pagina dedicata del sito di Sei Toscana:

<https://seitoscana.it/comuni/montalcino/centro-di-raccolta>

Abbandonare i rifiuti su suolo pubblico o vicino ai cassonetti, oltre ad essere una **pratica incivile e irrispettosa nei confronti dell'ambiente e dei propri concittadini**, è un'azione perseguibile per legge e può essere punita attraverso **sanzioni amministrative**. Oltre a portare i rifiuti presso il centro di raccolta, è possibile disfarsene contattando Sei Toscana per un appuntamento di **ritiro a domicilio**.

### Prenotazione dal sito internet

Pagina “**Ritiro ingombranti**” su:  
**[www.seitoscana.it](http://www.seitoscana.it)**

### Prenotazione telefonica



### Prenotazione da App Iren Ambiente



## Scarica l'app Iren Ambiente e accedi a tutti i servizi ambientali del tuo Comune



**Vuoi smaltire quel mobile vecchio ma non sai come fare?**

**Non sai dove vanno gettate le capsule del caffè?**

**Non ricordi mai quando esporre i contenitori della differenziata?**



**Differenzia senza errori** i rifiuti domestici scansionando i codici a barre dei prodotti o ricercando in catalogo.

**Accedi ai punti di raccolta** sul territorio e agli sportelli dedicati.



**Visualizza i calendari della raccolta** della tua zona e ricevi le notifiche di esposizione dei rifiuti.

**Prenota il ritiro dei rifiuti ingombranti** o effettua segnalazioni ambientali.



**Trova notizie** ed avvisi per essere aggiornato su ogni variazione di servizio.



### **È facile!**

Scansiona il codice a barre di un prodotto con la fotocamera per sapere come differenziare.

<https://seitoscana.it/fare-la-differenza>

E TU,  
VUOI  
FARE  
LA  
DIFFERENZA?



Partecipa all'indagine  
sulla raccolta differenziata  
per un futuro ancora più sostenibile.



# GRAZIE PER L'ATTENZIONE!